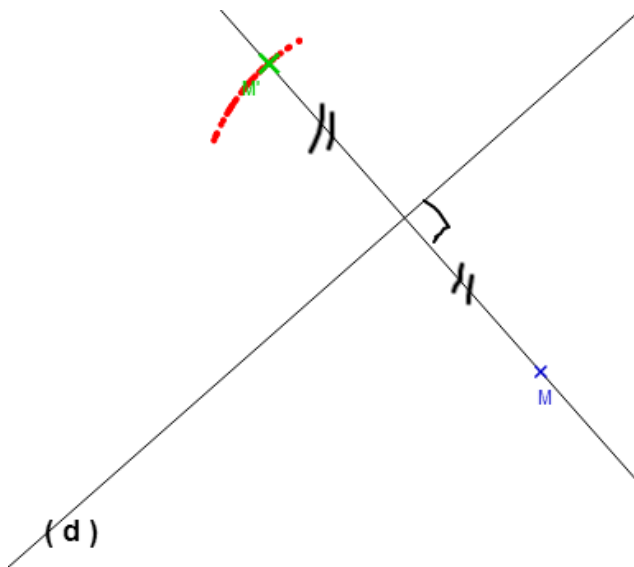


Correction des exercices portant sur les compétences de base Savoir faire indispensable

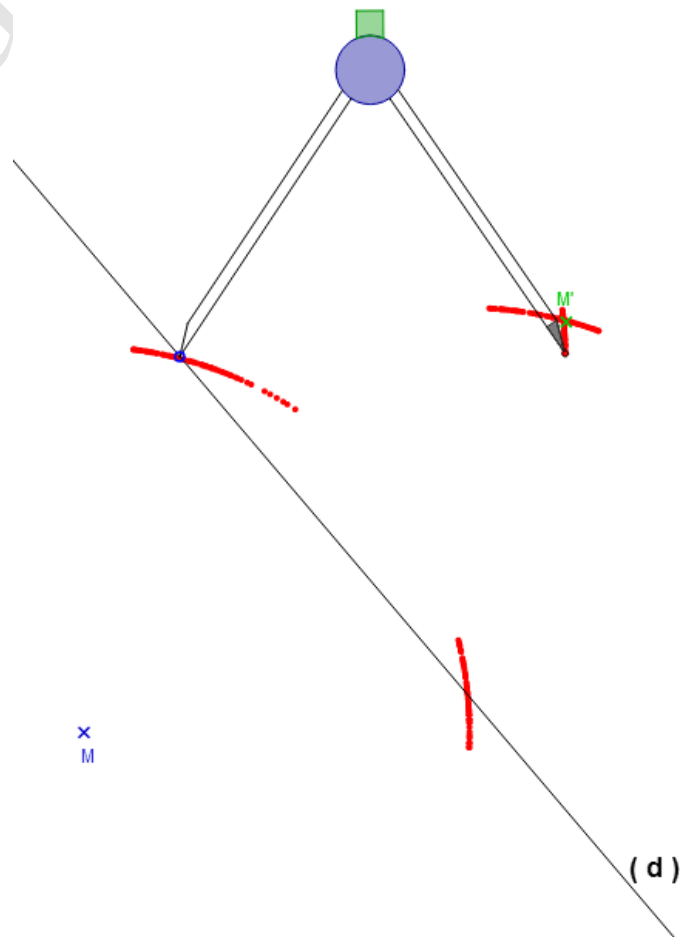
La symétrie axiale en 6ème

Ces exercices sont extraits du site <https://avosmaths.fr> où ils sont interactifs (écriture avec un stylet possible), corrigés et réinitialisables à volonté afin de pouvoir les refaire avec des données et calculs différents. Vous trouverez aussi le cours en vidéo, des contrôles, des sujets de brevet et des jeux de mathématiques pour s'entraîner au calcul mental.

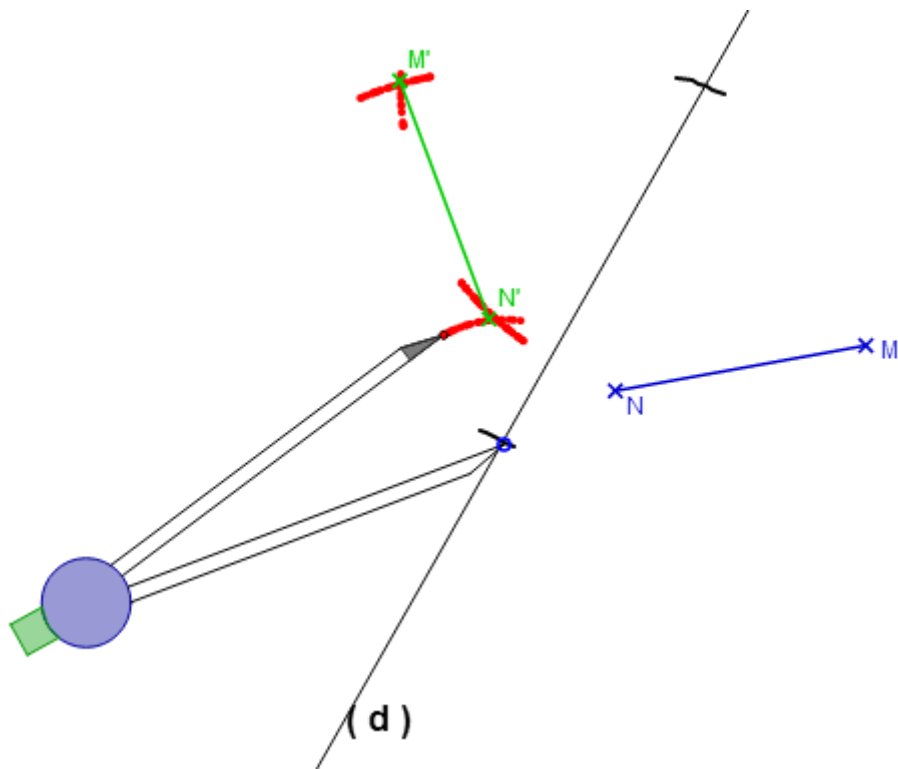
Correction de l'exercice 1 :



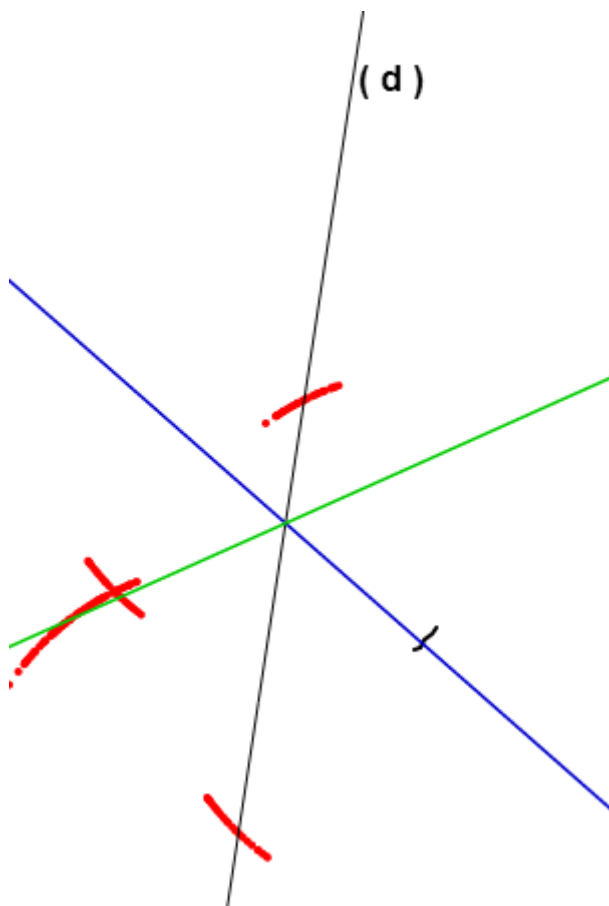
Correction de l'exercice 2 :



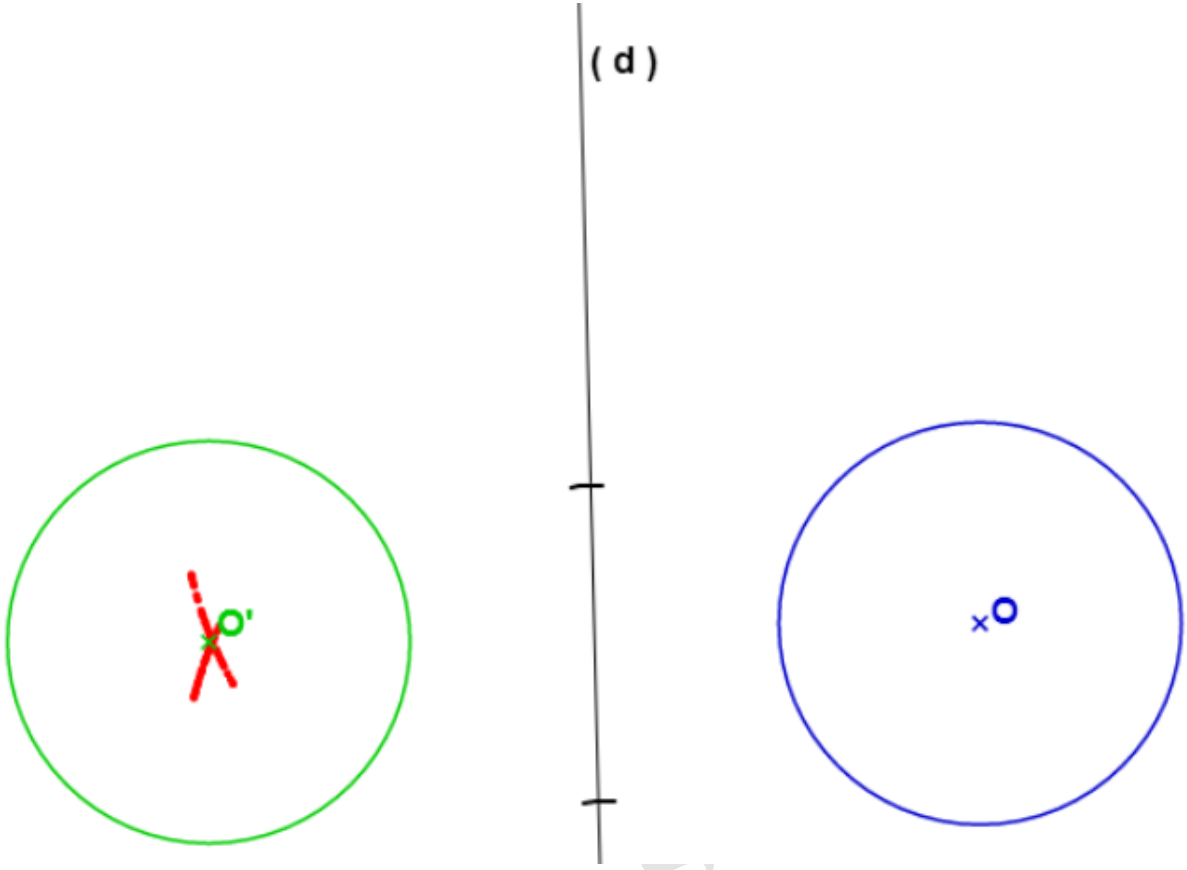
Correction de l'exercice 3 :



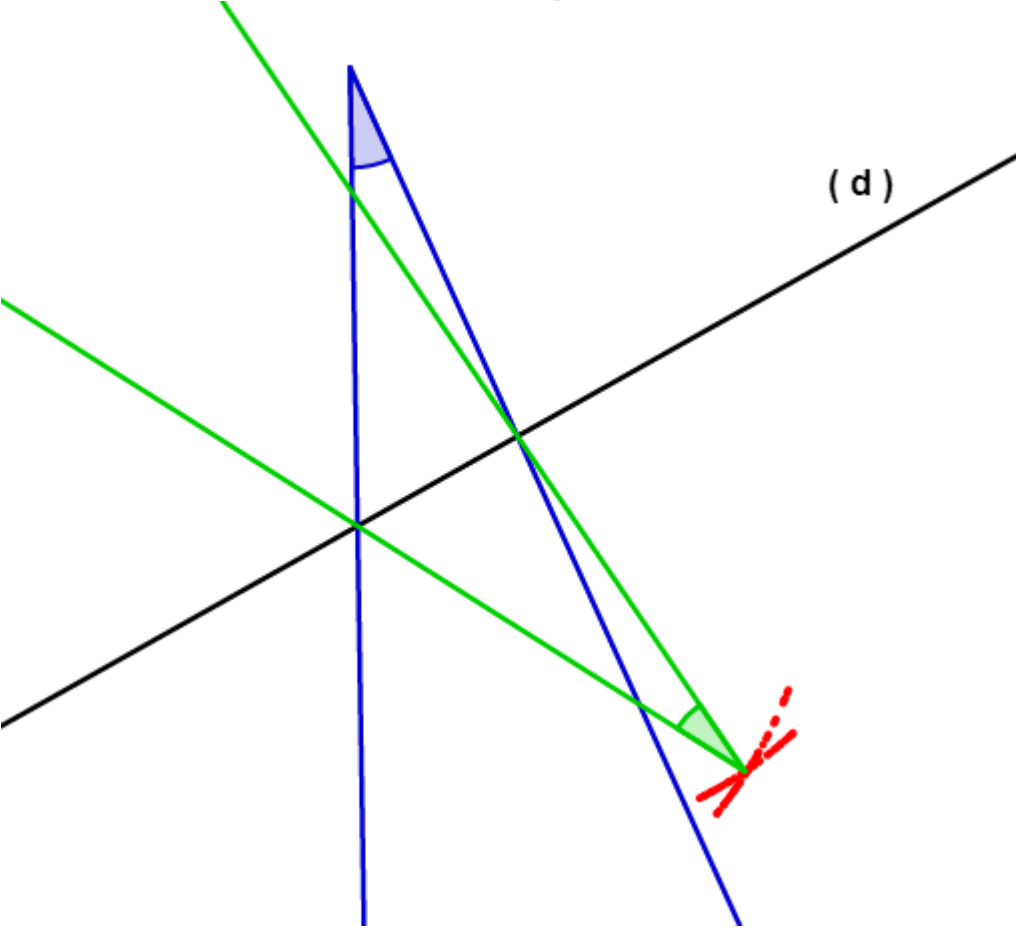
Correction de l'exercice 4 :



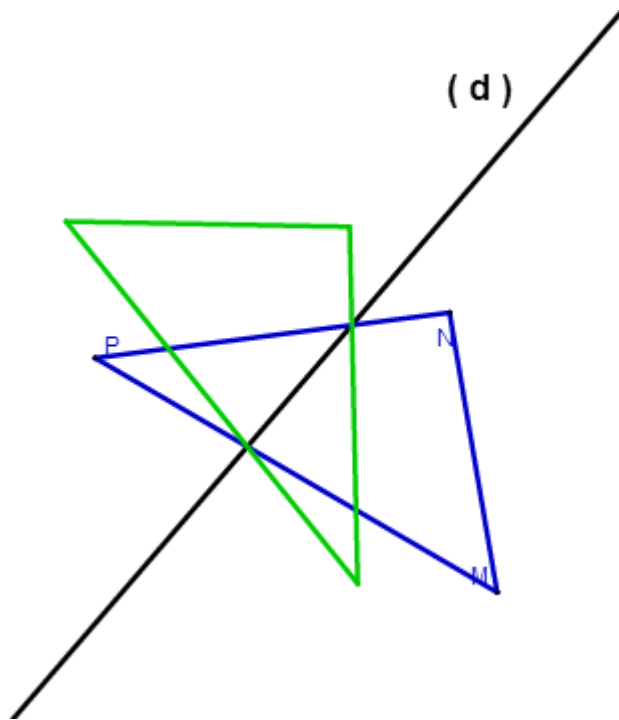
Correction de l'exercice 5 :



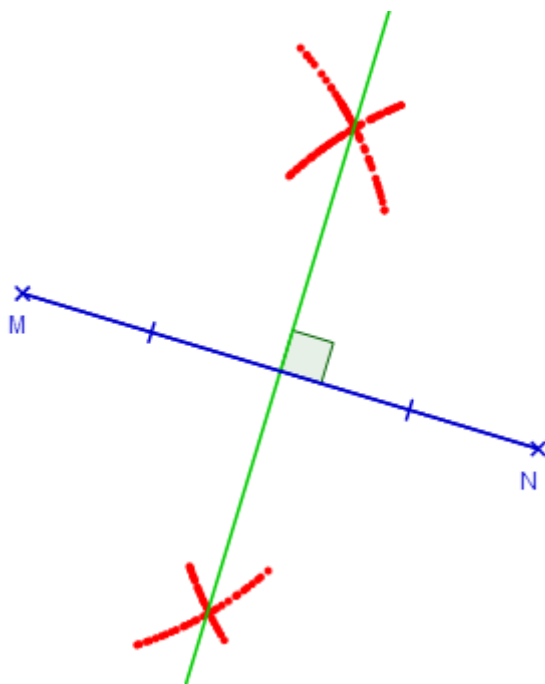
Correction de l'exercice 6 :



Correction de l'exercice 7 :



Correction de l'exercice 8 :



Correction de l'exercice 9 :

